



**LABORATÓRIO CLÍNICO,  
ASSOCIE-SE À PSYCHEMEDICS PARA  
OFERECER EXAMES TOXICOLÓGICOS  
PREVISTOS NA LEI FEDERAL 13.103**

**A Lei dos Caminhoneiros, exige a realização de exame toxicológico de larga janela:**

- Na habilitação e renovação das CNHs das categorias C, D e E
- Na pré-admissão e no desligamento dos motoristas CLT

**Laboratório clínico, atenda este mercado!**

## **A Lei 13.103 e sua regulamentação pelo Ministério do Trabalho e DENATRAN**

### **EXAMES TOXICOLÓGICOS SEGUNDO A LEI 13.103 DE 2015 PARA MOTORISTAS DAS CATEGORIAS C, D e E**

A lei federal 13.103 de 2015, também conhecida como a Lei dos Caminhoneiros, tornou obrigatório exames toxicológicos de larga janela de detecção nas seguintes situações:

- 1** Na habilitação e renovação da Carteira Nacional de Habilitação - CNH nas categorias C, D e E conforme regulamentado pelo DENATRAN, custeado pelo motorista.
- 2** Durante a pré-admissão e no desligamento dos motoristas contratados pela CLT com habilitação nas categorias C, D e E conforme regulamentada pelo Ministério do Trabalho, custeado pelas empresas.

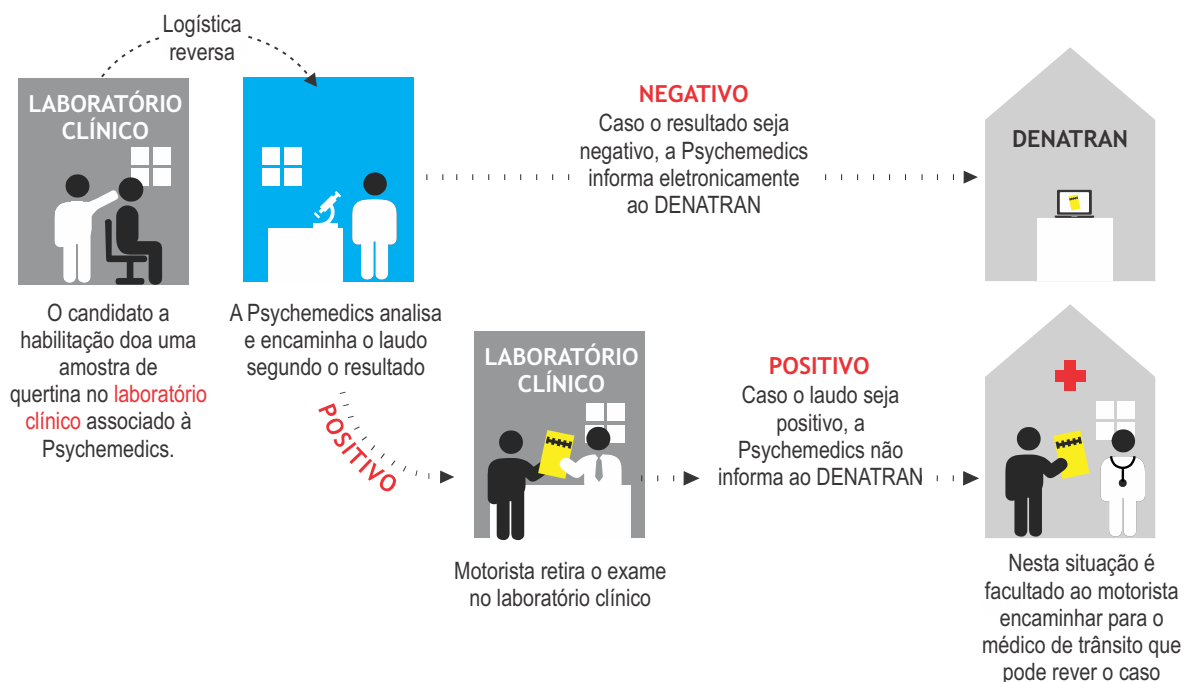
Esta medida reduz o risco nas estradas e propicia uma oportunidade de negócio para os laboratórios clínicos que utilizam a Psychemedics como laboratório de apoio.

## • Substâncias pesquisadas

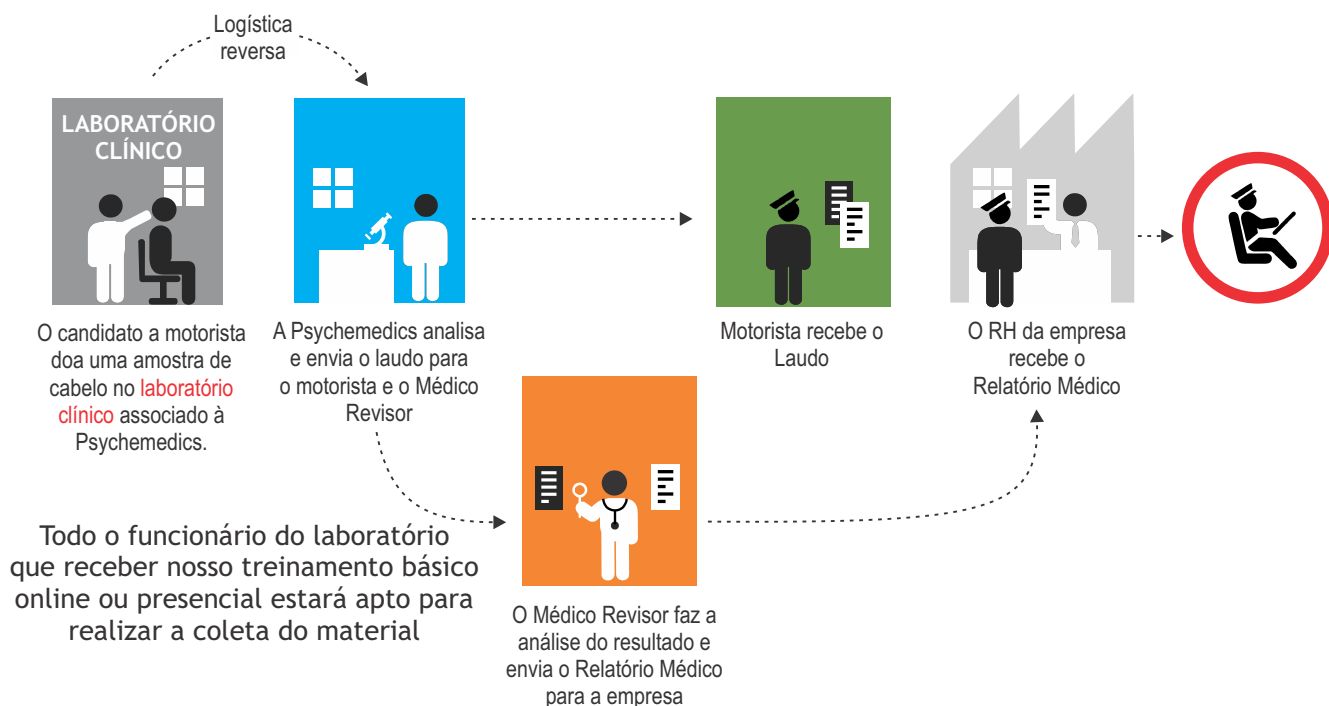
Segundo as regulamentações, deverão ser pesquisadas, no mínimo, as seguintes drogas:



## • Fluxo dos exames para habilitação de CNH



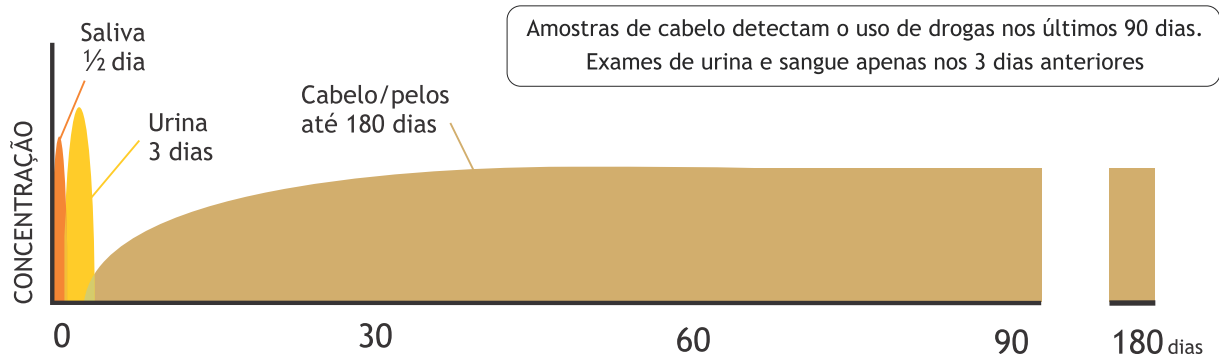
## • Fluxo da pré-admissão de motorista CLT



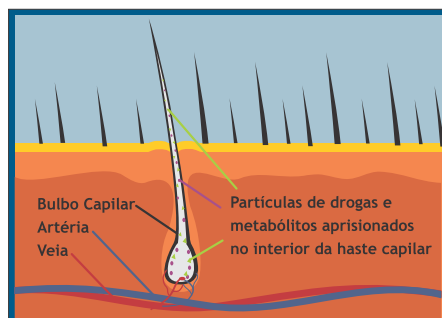
# O Exame Toxicológico e os Laboratórios Clínicos

## O QUE SÃO EXAMES TOXICOLÓGICOS DE LARGA JANELA

Os exames toxicológicos de larga janela realizados por meio da análise realizadas por meio de amostras de cabelo/pêlos são os mais eficientes e precisos meios de detectar usuários de drogas.



### • A ciência por trás dos exames



Quando uma droga é consumida ela é transformada em subprodutos (metabólitos) específicos pelo fígado. Estes metabólitos circulam pela corrente sanguínea que alimenta os bulbos capilares. A droga então é aprisionada pelos cabelos ou pêlos que estão sendo formados.

Usando uma pequena quantidade de cabelos ou pêlos cortados próximos à base conseguimos verificar a presença destes metabólitos no interior da haste. Estes metabólitos - quando presentes - são confirmados e quantificados por processos sofisticados e completamente seguros. Não há a possibilidade de falsos-positivos.



### • Acreditação exigida pela regulamentação



De acordo com a regulamentação do Ministério do Trabalho e DENATRAN, os exames toxicológicos somente serão válidos se realizados por laboratórios com acreditação FORENSE de TODO O PROCESSO.

A Psychemedics possui o CAP-FDT que é a acreditação FORENSE para exames toxicológicos de larga janela de detecção do Colégio Americano de Patologia, exigido pelo Ministério do Trabalho e DENATRAN.

## COMO FUNCIONA O PROCESSO PARA O LABORATÓRIO CLÍNICO

### A - Coleta

A coleta é um procedimento rápido (10 minutos) simples e pode ser feito por um funcionário treinado pela Psychemedics, não exige cuidados especiais pois a queratina não é perecível ou contaminante. A Psychemedics se encarrega de toda a logística e oferece suporte técnico, comercial e treinamento gratuito.

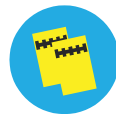
Os protocolos da Psychemedics não exigem profissional de nível superior para realizar a coleta de material



Procedimentos de coleta a serem realizados pelos laboratórios clínicos habilitados



Verificação da identidade do doador



Realizar coleta de duas amostras por cliente acondicionadas em envelopes próprios separados e lacrados individualmente



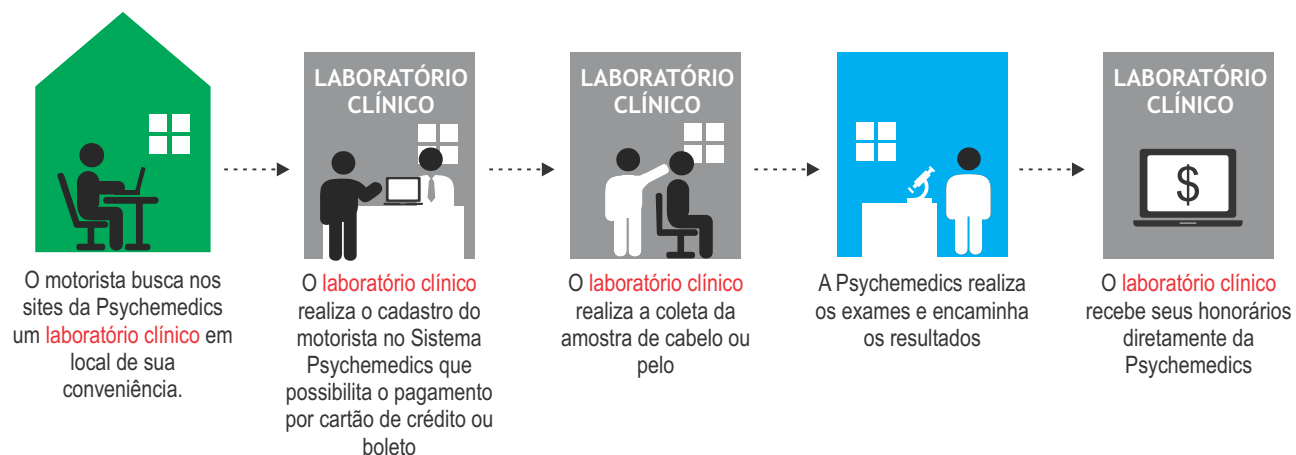
Assinatura e impressão digital do doador no formulário de coleta



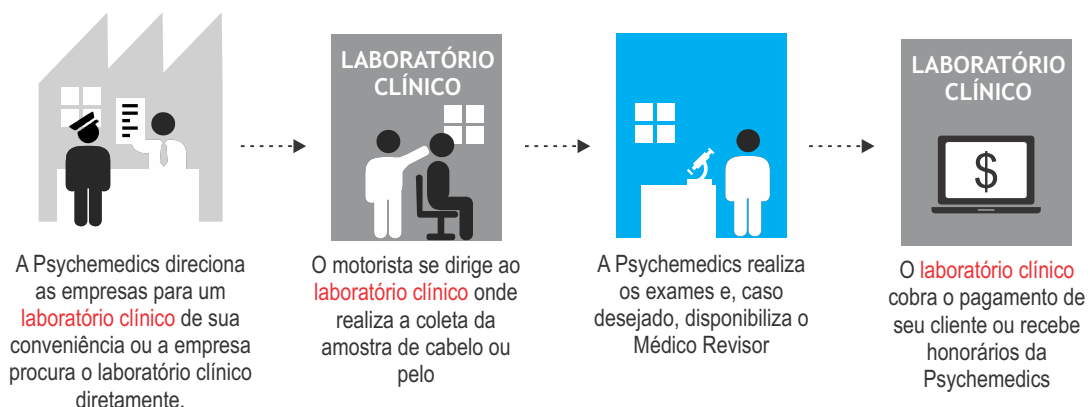
Lacre da amostra juntamente com o formulário de coleta na frente do doador

### B - Como funcionam os pagamentos

#### 1. Quando o motorista é o cliente (CNH)



#### 2. Quando a empresa é o cliente (CLT)



## VANTAGENS EM SE ASSOCIAR À PSYCHEMEDICS BRASIL

Ao firmar parceria com a Psychemedics Brasil, seu laboratório estará se associando com a empresa de maior prestígio em exames toxicológicos de larga janela, líder no Brasil e no mundo.

A Psychemedics é a desenvolvedora original desta tecnologia e possui mais de 70% de participação global, permitindo oferecer a melhor tecnologia com o melhor preço do mercado.

A Psychemedics também se posiciona como parceira comercial na indicação de empresas contratantes para os laboratórios associados.

A Psychemedics é a provedora de exames toxicológicos para mais de 800 laboratórios clínicos e os principais laboratórios de apoio brasileiros.



Não perca tempo! entre em contato com a Psychemedics e faça parte da rede de laboratórios credenciados para atender este novo mercado.

### • Nós garantimos

- ✓ Os melhores prazos de entrega e rigorosamente cumpridos;
- ✓ Preços competitivos e condições comerciais exclusivas;
- ✓ Assessoria comercial;
- ✓ Treinamento constante de sua equipe através de ferramentas de e-learning;
- ✓ Suporte permanente;
- ✓ Equipe experiente, com mais de 15 anos de atuação no mercado brasileiro;
- ✓ Acompanhamento on-line, em tempo real do status do exame;
- ✓ Trabalho com ética, profissionalismo e tradição.

### A grande maioria dos motoristas e empresas busca nossos serviços na internet!

A Psychemedics é líder nas buscas naturais e redes sociais nos termos relacionados à exames toxicológicos. Esta liderança resultará em mais clientes para seu laboratório. Experimente pesquisar "Exame toxicológico"...



Duck Duck Go

### O perfil de nossos clientes é o maior atestado de nossa excelência.



EMBRAER



General Motors



MARINHA



EXÉRCITO



AERONÁUTICA



POLÍCIA RODoviÁRIA  
FEDERAL



ABIN



POLÍCIA FEDERAL

## PERGUNTAS FREQUENTES

Quem poderá realizar análises e emitir os laudos?

Os exames toxicológicos só poderão ser realizados por laboratórios especializados em toxicologia que cumpram as exigências da portaria do Ministério do Trabalho e do DENATRAN, entre elas, a Acreditação forense específica e a capacidade comprovada de testar todas as drogas exigidas. Exames realizados por laboratórios que não atendam estas exigências não terão validade.

Como serão remunerados os laboratórios de coleta parceiros da Psychemedics?

Os laboratórios de análises clínicas serão remunerados pelas coletas de duas formas:

- Pela Psychemedics nos casos de empresas/clientes
- Pelos pacientes, quando pessoa física.

A Psychemedics tem 15 anos de tradição no bom relacionamento com laboratórios de análises clínicas em todo o país.

Os exames começam em março de 2016

Como meu laboratório clínico irá captar clientes para os exames toxicológicos?

Motoristas e clientes procuram estes serviços na internet! A Psychemedics ocupa a maioria das posições da primeira página nos resultados de busca, é líder absoluta. Nossos sites direcionam os clientes interessados aos laboratórios associados.

Quanto tempo leva o procedimento de coleta?

O procedimento é muito simples, é realizado entre 5 e 10 minutos por um funcionário do seu laboratório clínico, habilitado facilmente no sistema de e-learning da Psychemedics.

### • Depoimentos de alguns parceiros da Psychemedics:

*"Somos parceiros Psychemedics há cerca de cinco anos, no campo técnico pudemos verificar que a metodologia do laboratório, tanto no tratamento da queratina (lavagem e liquefação), como nas provas de triagem e confirmação, são as mais avançadas e confiáveis em todo o mundo. Concluímos pela seriedade e confiabilidade única da empresa."*

**Dr Irineu Grinberg - RS**  
Ex-presidente nacional da SBAC

*"Trabalhamos em parceria com a Psychemedics há alguns anos, para a realização dos exames toxicológicos no cabelo. Neste tempo todo, sempre contamos com um atendimento ágil e eficaz, seja no tocante a informações, resposta a questionamentos de clientes, suporte na coleta, envio de amostras e entrega de resultados. Através de seus canais de atendimento nos dá respostas em tempos recordes, o que se traduz em muita segurança."*

**Dra. Lucia, Laforfoz - PR**

*"Realizamos coleta de exames toxicológicos em amostras de cabelo/pelo tendo com laboratório realizador dos exames a Psychemedics há muitos anos. Durante todo esse anos sempre tivemos o apoio necessário de toda a equipe da Psychemedics. Destaco com ponto fortíssimo a cadeia de custódia, o cuidado e a seriedade desses profissionais."*

**Dr. Clóvis Filho, CLAB - BA**

**PSYCHEMEDICS**  
Brasil

Psychemedics Brasil  
Praça Dom José Gaspar, 134 - Conj.34 Centro - São Paulo - SP CEP 01047-912  
Ligue: 3003-5411 (Sem DDD de todo o Brasil) ou 11 3129-8843

[www.psychemedics.com.br](http://www.psychemedics.com.br) ou [www.exametoxicologico.com.br](http://www.exametoxicologico.com.br)